

TSS Thermometer Ø 63 - 80 - 100 - 160 - 250



Industriethermometer, Direktanzeige

Das Edelstahl-Gasdruckthermometer wurde für die Prozessindustrie entwickelt: Petrochemie, Chemie, Energiewirtschaft, Lebensmittel- und Pharmaindustrie.

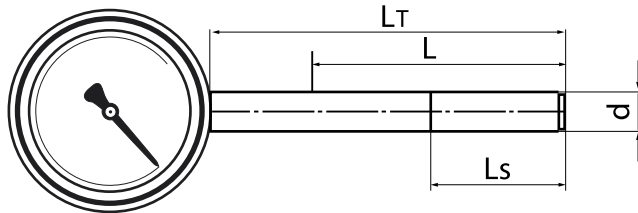


Technische Daten (20°C)

Messbereiche	bis -200 zu 800°C
Genauigkeitsklasse	Klasse 1 gemäss EN 13190
Gehäuse und Ring	Edelstahl AISI 304/1.4301 Bajonettverschluss Gehäuse und Ring sind glanzgebürstet
Sichtscheibe	4 mm starkes Glas Polykarbonat für Zusatzvorrichtung
Messwerk	Messing
Zifferblatt	weiss, schwarze Teilstriche DIN 16 109, 16 128 Teilstrich- und Zifferfolge nach T0.305
Zeiger	schwarz aus Aluminium, DIN 16 099
Nullpunkteinstellung	seitlich oder hinten am Gehäuse
Schutzart	IP 65 (DIN 40 050)
Tauchrohr	Edelstahl 1.4541
Zubehör	Anschlüsse und Schutzrohre siehe Datenblätter: B51.01 (AGF/AGW), T6.215 (Ø 8), T6.120, T6.220 (Ø 14)

Optionen

Dämpfungsflüssigkeit	Glycerin Standard-Silikonöl Code 0776 Ondina ®
Messwerk Edelstahl	Code 0651



L_s = Mindesteintauchtiefe
 L = Eintauchlänge des Tauchrohrs
 L_T = L + 50 mm

Bestellschlüssel

		TSSxxxxxxxxxxxx			
Typ	Ziffer 1 ... 4				
Industriethermometer		TSS			
Industriethermometer mit elektrischem Kontakt*		TSSE			
Gehäusedurchmesser	Ziffer 5 ... 7				
Ø 63 mm		063			
Ø 80 mm		080			
Ø 100 mm		100			
Ø 160 mm		160			
Ø 250 mm		250			
Gehäuse und Ring	Ziffer 8				
Edelstahl (304) 1.4301		2			
Edelstahl (316L) 1.4401		3			
Gehäuseausführung	Ziffer 9				
Direktinbau		1			
Tafleinbau, Rand vorne		2			
Wandaufbau, 3 Laschen		3			
Dreh- und schwenkbar		4			
Tafleinbau mit Bügelbefestigung **		5			
Wandmontage mit Messgerätehalter		6			
Tauchrohrposition	Ziffer 10				
Unten		1			
Hinten zentrisch		2			
Hinten exzentrisch **		3			
Tauchrohrdurchmesser	Ziffer 11				
Ø 6 mm		4			
Ø 8 mm		1			
Ø 11 mm		2			
Ø 14 mm		7			
Sonstige		0			
Werkstoff des Tauchrohrs	Ziffer 12				
Edelstahl 1.4541		6			
Eintauchlänge des Tauchrohrs (L)	Ziffer 13				
100 mm		2			
160 mm		4			
250 mm		6			
400 mm		7			
600 mm		8			
1000 mm		9			
Kundenspezifische Länge (Option /9000/LLL verwenden)		0			
Messbereiche	Ziffer 14 ... 16				
Siehe Tabelle					xxx

* Nur für Gehäuse Ø 100 und Ø 160 erhältlich.
 ** Nur in Kombination mit Ziffer 9 Code 5 und Ziffer 10 Code 3

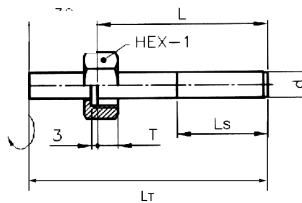
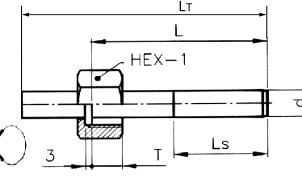
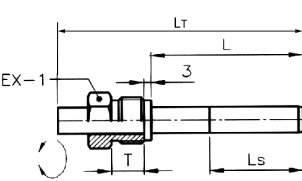
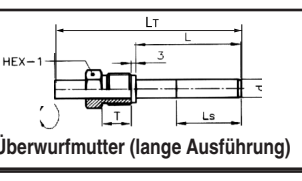
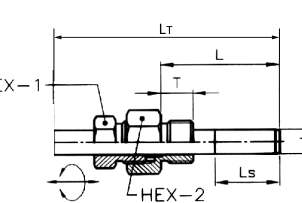
Im Klartext nach der Kodierung angeben

Anschlusstypen
 Dämpfungsflüssigkeit
 Kontakte: elektromechanisch: Siehe Datenblatt B22T4.105
 Induktiv: siehe Datenblatt B22T4.110.1
 Gesamtlänge LT in mm

Code	Messbereiche in °C	Code	Messbereiche in °F
69T	-200 ... 50	68U	-100 ... 120
77T	-120 ... 40	09U	-50 ... 120
76T	-100 ... 60	08U	-40 ... 160
74T	-80 ... 40	02U	0 ... 200
68T	-70 ... 50	03U	0 ... 250
50T	-60 ... 40	04U	0 ... 300
65T	-40 ... 40	05U	0 ... 400
55T	-30 ... 170	06U	0 ... 500
51T	-30 ... 70	20U	+30 ... 250
61T	-30 ... 30	13U	+30 ... 320
84T	-20 ... 100	22U	+30 ... 400
54T	-20 ... 60	23U	+30 ... 580
52T	-20 ... 40	15U	+30 ... 750
11T	0 ... 60	28U	+100 ... 800
27T	0 ... 80	29U	+200 ... 1000
12T	0 ... 100		
20T	0 ... 120		
13T	0 ... 160		
22T	0 ... 200		
14T	0 ... 250		
23T	0 ... 300		
15T	0 ... 400		
25T	0 ... 500		
16T	0 ... 600		
82T	0 ... 800		
30T	+100 ... 500		

Code	Messbereiche in °C / °F
51V	-30 ... 70 / -40 ... 160
68V	-70 ... 50 / -100 ... 100
55V	-30 ... 170 / 0 ... 350
11V	0 ... 60 / 30 ... 140
20V	0 ... 120 / 30 ... 250
13V	0 ... 160 / 30 ... 320
14V	0 ... 250 / 30 ... 500
15V	0 ... 400 / 30 ... 750
16V	0 ... 600 / 100 ... 1100

Verschraubungen für Tauchrohre

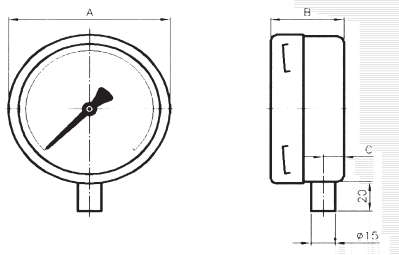
Modelle	Code	Anschlussstyp	HEX-1	HEX-2	T	max. Ø des Tauchrohrs
 <p>Überwurfmutter (Standard)</p>	731A	1/4 Gas	22	-	7	6 bis 8
	731B	3/8 Gas	27	-	9	6 bis 11
	731C	1/2 Gas	27	-	9	6 bis 15
	731D	3/4 Gas	32	-	9	6 bis 20
	731E	1" Gas	41	-	13	6 bis 20
	731P	M18x1,5	27	-	8	6 bis 12
	731Q	M20x1,5	27	-	9	6 bis 14
	731R	M24x1,5	32	-	9	6 bis 18
	 <p>Überwurfmutter (lange Ausführung)</p>	732C	1/2 Gas	27	-	14
732D		3/4 Gas	32	-	16	6 bis 20
732E		1" Gas	41	-	18	6 bis 20
 <p>Überwurfmutter (lange Ausführung)</p>	733A	1/4 Gas	17	-	12	6 bis 8
	733B	3/8 Gas	22	-	12	6 bis 11
	733C	1/2 Gas	22	-	14	6 bis 15
	733D	3/4 Gas	30	-	16	6 bis 20
	733E	1" Gas	36	-	18	6 bis 20
	733P	M18x1,5	22	-	12	6 bis 12
	733H	1/4 NPT	17	-	14	6 bis 8
	733J	1/2 NPT	22	-	20	6 bis 15
	733K	3/4 NPT	30	-	20	6 bis 20
	733L	1" NPT	36	-	25	6 bis 20
	733Q	M20x1,5	22	-	14	6 bis 14
733R	M24x1,5	27	-	14	6 bis 18	
 <p>Überwurfmutter (lange Ausführung)</p>	734C	1/2 Gas	22	-	20	6 bis 15
	734D	3/4 Gas	30	-	20	6 bis 20
	734E	1" Gas	36	-	25	6 bis 20
 <p>Gleitringverschraubung an Tauchrohr</p>	738A	1/4 Gas	22	27	12	6 bis 8
	738B	3/8 Gas	22	27	12	6 bis 11
	738C	1/2 Gas	22	27	14	6 bis 15
	738D	3/4 Gas	22	32	16	6 bis 20
	738E	1" Gas	22	36	18	6 bis 20
	738H	1/4 NPT	22	27	14	6 bis 8
	738J	1/2 NPT	22	27	20	6 bis 15
	738K	3/4 NPT	22	27	20	6 bis 20
	738L	1" NPT	22	36	25	6 bis 20
	738P	M18x1,5	22	27	12	126 bis
	738Q	M20x1,5	22	27	14	6 bis 14
	738R	M24x1,5	22	27	14	6 bis 18

Anmerkung: Mindesteintauchtiefe:

Ls für Ø 8 = 85 mm

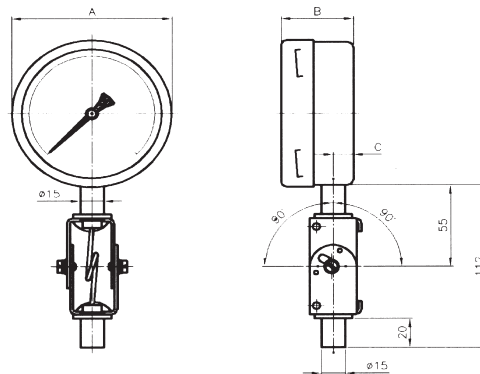
Ls für Ø 14 = 50 mm

Typ D (Code 11)



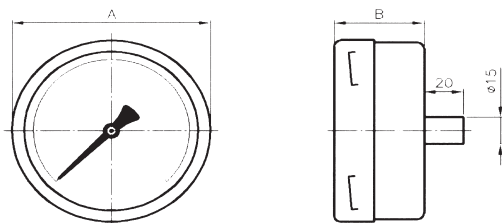
DURCHMESSER	ABMESSUNGEN in mm		
	A	B	C
63	63	38	13
80	83	37	13
100	101	45	13
160	161	45	13
250	252	55	13

Typ D drehbar (Code 41)



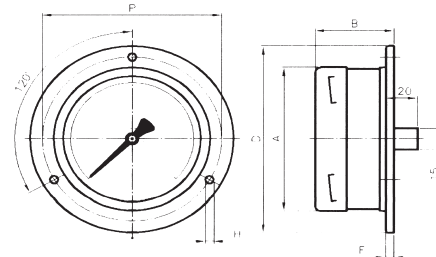
DURCHMESSER	ABMESSUNGEN in mm		
	A	B	C
63	63	38	13
80	83	37	13
100	101	45	13
160	161	45	13
250	252	55	13

Typ F (Code 12)



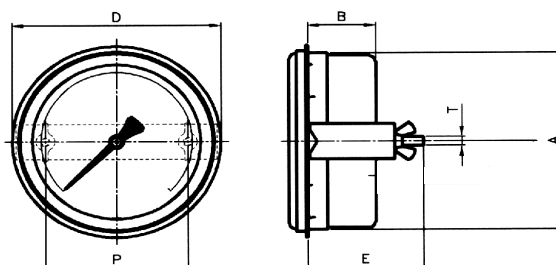
DURCHMESSER	ABMESSUNGEN in mm	
	A	B
63	65	38
80	83	37
100	101	45
160	161	45
250	252	55

Typ E (Code 32)



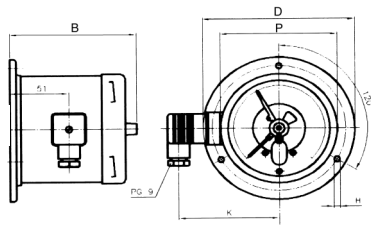
DURCHMESSER	ABMESSUNGEN in mm					
	A	B	D	F	H	P
63	65	41	86	5	3,5	75
80	83	40	110	5	4	95
100	101	51	132	5	5,5	116
160	161	51	196	5	6	178
250	252	57	285	2	6	270

Typ G (Code 53)



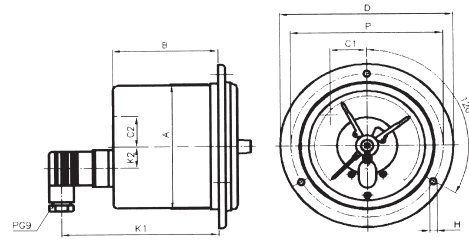
DURCHMESSER	ABMESSUNGEN in mm						
	A	B	C	D	E	P	T
63*	65	30	20**	70	50	33	M5
80	83	35	25	95	55	59	M5
100	101	35	20	112	60	75	M5
160	161	35	20	180	60	139	M5
250+	252	45	0	270	70	+	M5

Typ E (Code 32)



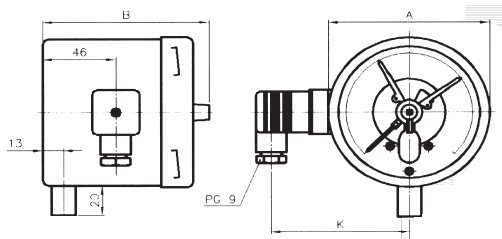
DURCHMESSER	ABMESSUNGEN in mm					
	A	B	D	H	P	K
100	101	110	132	5.5	116	92
160	161	114	196	6	178	122

Typ B (Code 22)



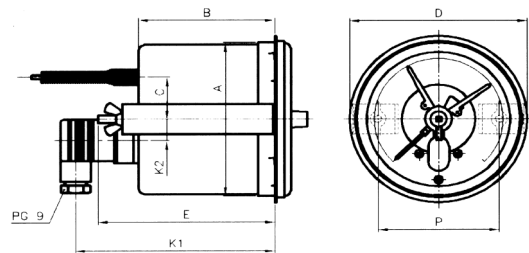
DURCHMESSER	ABMESSUNGEN in mm									
	A	B	C1	C2	D	H	P	K1	K2	
100	101	80	26	10	101	5.5	116	123	15	
160	161	83	0	0	196	6	178	126	0*	

Typ D (Code 11)



DURCHMESSER	ABMESSUNGEN in mm		
	A	B	K
100	101	104	92
160	161	108	122

Typ G (Code 53)



DURCHMESSER	ABMESSUNGEN in mm								
	A	B	C	D	E	P	K1	K2	
100	101	84	25	112	109	75	128	15	
160*	161	88	0	180	113	139	131	54**	

* Senkrecht montierte U-Clamp
 ** 54 mm rechts (von vorn gesehen)

Tabelle der Entsprechungen der Gehäuseausführungen

	Gehäuseausführung (Ziffer 7)		Tauchrohrposition (Ziffer 7)	
A =>	3	Wandmontage, Bundring hinten	1	Ausgang unten
B =>	2	Tafeleinbau, Bundring vorn	2	Ausgang hinten
C =>	2	Tafeleinbau, Bundring vorn	1	Ausgang unten
D =>	1	Ohne Bundring	1	Ausgang unten
E =>	3	Wandmontage, Bundring hinten	2	Ausgang hinten
F =>	1	Ohne Bundring	2	Ausgang hinten
G =>	5	Tafeleinbau, mit Bügelbefestigung	3	Ausgang hinten mit Bügel
H =>	6	Wandmontage mit Gerätekonsole	1	Ausgang unten

Beispiel für die Entsprechungen: Typ A = Code 31 (Ziffer 7 und 8)