

Differenzdruckmessung Rohrfeder DRD 160

Anwendung	für gasförmige und flüssige, niederviskose Messstoffe, mit Edelstahl-Messorgan auch für aggressive Messstoffe bis 60°C, vorzugsweise zur Messung der Leistung an Pumpen und zur Durchflussmessung nach dem Wirkdruckverfahren
Druckspannen	1,0 bar bis 60 bar
Verwendungsbereich	bei ruhender Belastung 100%, bei wechselnder Belastung 90% des Skalenendwertes
Fehlergrenze	Klasse 1.6 nach DIN 16005 bzw. EN 837 Teil 1
Ausführung	ähnlich DIN 16064 bzw. EN 837 Teil 1
Zeigerwerk	Messing
Zifferblatt	weiss, Skalierung schwarz, DIN 16109, 16128 Teilstrichfolge und Bezifferung siehe Druckschrift D0.305.1 D
Zeiger	Aluminium, schwarz DIN 16099
Sichtscheibe	Normalglas; Polycarbonat bei Zusatzeinrichtung mit Einstellvorrichtung
Füllflüssigkeit	Bauart DRDO: Glycerin 86%
Schutzart	Bauart DRD: IP 54 (EN 60529 / IEC 529)

Auswahltabelle

Bestellcode DRDx 160 / xxx.xxx

Bauart				
ohne Dämpfungsflüssigkeit, Standard	DRD			
mit Dämpfungsflüssigkeit, Standard	DRDO			
mit Kontaktvorrichtung ¹⁾	DRDE			
Nenngrösse				
NG 160	160			
Gehäuse				
Stahl, schwarz	1			
Edelstahl 1.4301, ziehblank	2			
Bauform				
Direktanbau, ohne Rand	1			
Tafeleinbau A	2			
Wandaufbau, 3 Laschen	3			
Anschlussrichtung				
radial	1			
Anzeige				
1 Skala, 2 Zeiger			8	
1 feste Skala, 1 Zeiger, 1 bewegliche Skala			9	
Messorgan				
Cu-Legierung	(C)	11		
Edelstahl 1.4571	(E)	33		

Anzeigebereich (= max. statischer Druck)

Bestellcode	bar	Messorgan Anzeige 8	Anzeige 9
025	0 ... 1.0	C	
035	0 ... 1.6	CE	CE
045	0 ... 2.5	CE	CE
055	0 ... 4	CE	CE
065	0 ... 6	CE	CE
075	0 ... 10	CE	CE
085	0 ... 16	CE	CE
095	0 ... 25	CE	CE
105	0 ... 40	CE	CE
115	0 ... 60	CE	CE
315	-1.0 ... 0	CE	
505	-1.0 ... 0.6	CE	CE
515	-1.0 ... 1.5	CE	CE
525	-1 ... 3	CE	CE
535	-1 ... 5	CE	CE
545	-1 ... 9	CE	CE
555	-1 ... 15	CE	CE

¹⁾ Zur Einhaltung einer vorgegebenen Druckdifferenz, bei Bestellung angeben.
Nur Schaltweisen 4001 oder 4002 (Schleichschaltung) und Anzeige 8.
Mindestdruckspanne 2.5 bar, Anschlussdose 4715 rückseitig.

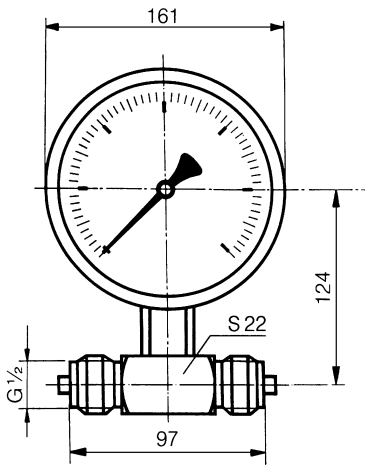
Sonderausführungen und Zusatzeinrichtungen

Sonderausführungen siehe D2.901
Druckmittler siehe Abschnitt D1.2
Kontaktvorrichtung siehe Abschnitt D3.1

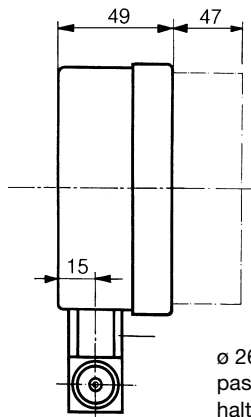
K.H.W

Massbilder

Direktanbau



Bauform/Anschlussrichtung

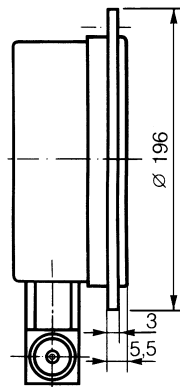
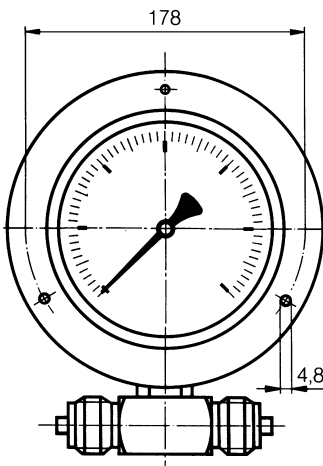


11

Klarsichthaube
bei Ausführung mit Kontakteinrichtung

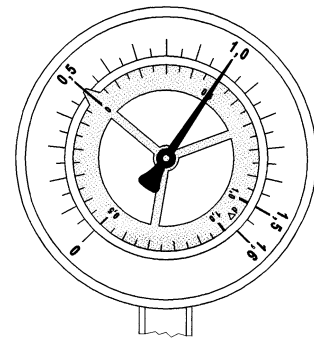
Ø 26_{h11}
passend zu Messgeräte-
halter, siehe D5.505

Tafeleinbau A Tafelausschnitt Ø 164



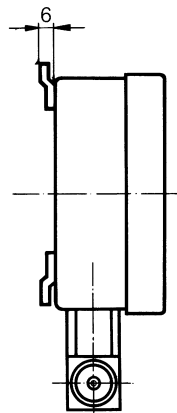
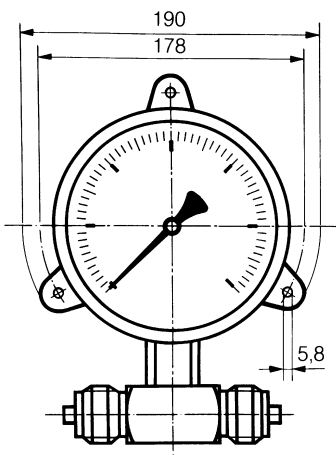
21

Befestigung mit 3 Flachkopfschrauben M 4 DIN 85



Die Skizze zeigt die Ausführung DRD 160/xxx.9xx/.... Ein Zeiger ist normal, der andere in Kreisform ausgeführt. Auf dem kreisförmigen Zeiger bewegt sich die Skala für den Differenzdruck mit. Auf dem obigen Beispiel liegt am linken Anschluss 0,5 bar an, am rechten Anschluss liegt 1 bar an. Die Differenz von 0,5 bar kann auf der kreisförmigen beweglichen Skala abgelesen werden.

Wandaufbau



31

Anschlusszapfen nach DIN 16288 bzw. EN 837 Teil 1
(dazu passende Flachdichtringe nach DIN 16258 bzw.
EN 837 Teil 1, siehe N 1890 in Druckschrift D5.510.2 D))

Gewicht ca. 1,4 kg

Montagehinweis für den Anschluss der Geräte mit Anzeige:

1 Skale, 2 Zeiger
Zeiger oben, Anschluss rechts
Zeiger unten, Anschluss links

1 feste, 1 bewegliche Skale, 1 Zeiger
Zeiger (oben), Anschluss rechts
bewegliche Skale, Anschluss links

D/2003-03-01 Dieses Datenblatt darf nur vollständig kopiert werden.